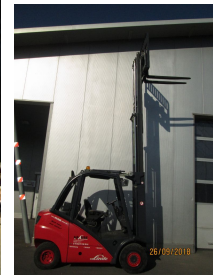


### Linde H 30 D

**Tragkraft:** 3000 kg  
**Masttyp:** Triplex  
**Hubhöhe:** 4800 mm  
**Freihub:** 1200 mm  
**Länge:** 2750 mm  
**Bauhöhe:** 2250 mm  
**Baubreite:** 1220 mm  
**Eigengewicht:** 4695 kg  
**Baujahr:** 2005  
**Gabellänge:** 2380 mm  
**Gabelbreite:** 130 mm  
**Gabeldicke:** 60 mm

**Bereifung Anzahl vorne:** 2  
**Bereifung Größe vorne:** 250/75-12 Conti  
**Bereifung Anzahl hinten:** 2  
**Bereifung Größe hinten:** 225/75-12  
**Technischer Zustand:** sehr gut  
**Optischer Zustand:** sehr gut  
**Anbaugeräte:** Seitenschieber  
**Sonderausstattung:** Arbeitsscheinwerfer  
hinten Arbeitsscheinwerfer vorn  
Dachabdeckung Frontscheibe  
**Interne Nr:** GS665



Zahlung: Zahlung vor Lieferung  
Verkauf und Lieferung erfolgen unter Ausschluß der Mängelrechte ab Lager  
Zwischenverkauf vorbehalten.

### Preis: Auf Anfrage

**Peter Krause GmbH**  
In Oberwiesen 5  
D-88682 Salem

Telefon: +49 (0)7553 / 91 98 35 0  
Fax: +49 (0)7553 / 91 98 35 20

eMail: info@krause-salem.de  
Web: www.krause-salem.de

Reklamation nur innerhalb 8 Tagen nach erbrachter Leistung. Für alle Maschinen, Ersatzteile und Waren gelten die Garantiebestimmungen der Hersteller. Die Ware bleibt bis zur vollständigen Bezahlung unser Eigentum. Gerichtsstand und Erfüllungsort ist Salem.